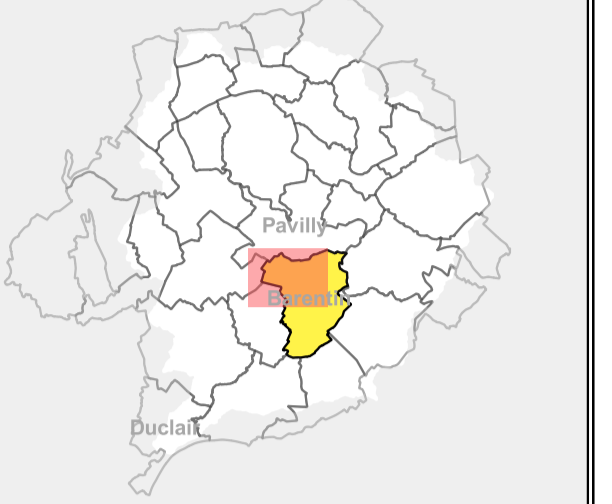
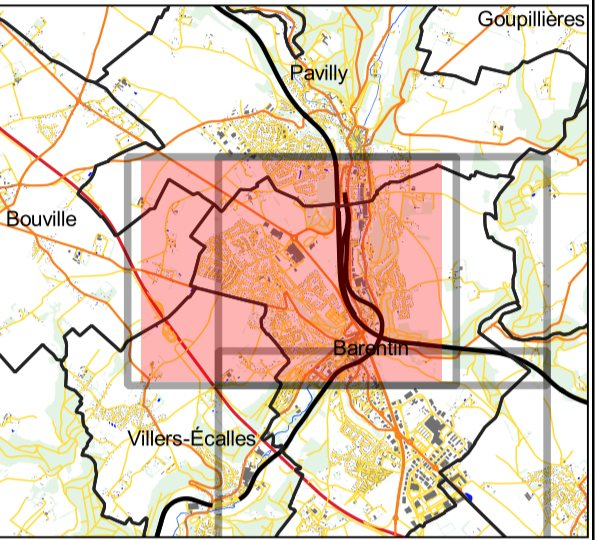




Localisation du secteur dans la zone d'étude



Localisation de la feuille BAR-1



Légende

Aléa d'inondation

Aléa d'inondation par débordement

Aléa faible

Aléa moyen

Aléa fort

Cotes de référence

Aléa d'inondation par remontée de nappe

Zones exposées (aléa unique)

Fond cartographique

Limites communales

Limites du bassin versant

Zone non étudiée (hors bassin versant)

Bâti existant

Cimetières

Parcelles cadastrales

Étangs, mares, etc.

Bassins de rétention

Étangs, mares, etc.

Bassin de STEP

Lit mineur des cours d'eau non étudiés

Zones boisées

Voies de communication

Autoroute

Routes départementales

Autres routes

Voie ferrée

Topographie

Courbes de niveau (eq. 5 m)

Talus et ruptures de pente

Fond cartographique :

Parcelles cadastrales d'après DG12020*

Bâti d'après DG12020*

Éléments topographiques : BDTopo 2018**

* les parcelles et le bâti ont été modifiés localement

pour assurer la cohérence des fonds avec les

données topographiques et la BDOrtho, notamment

pour la position des cours d'eau.

** les zones boisées ont été supprimées dans

l'emprise des zones d'aléas pour faciliter la lecture

des cartes.

Les ouvrages hydrauliques ont été identifiés à partir

des données transmises au service instructeur. Des

compléments ponctuels ont été apportés d'après les

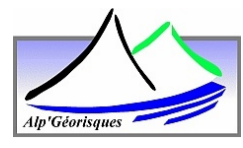
photographies aériennes disponibles.



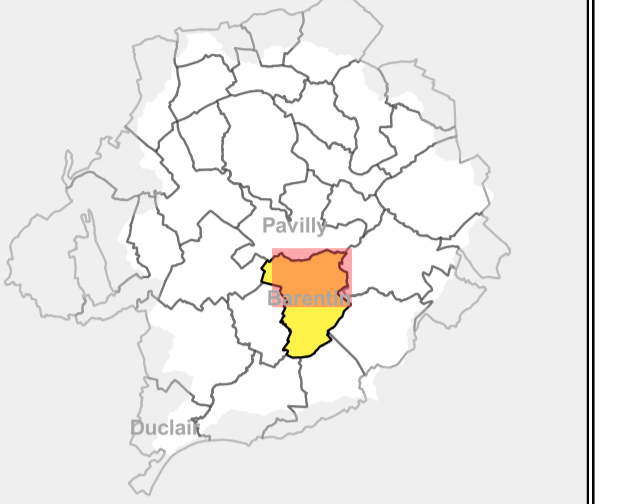
0 50 100 150 200 250 m

Échelle pour édition au format A1 : 1:5,000

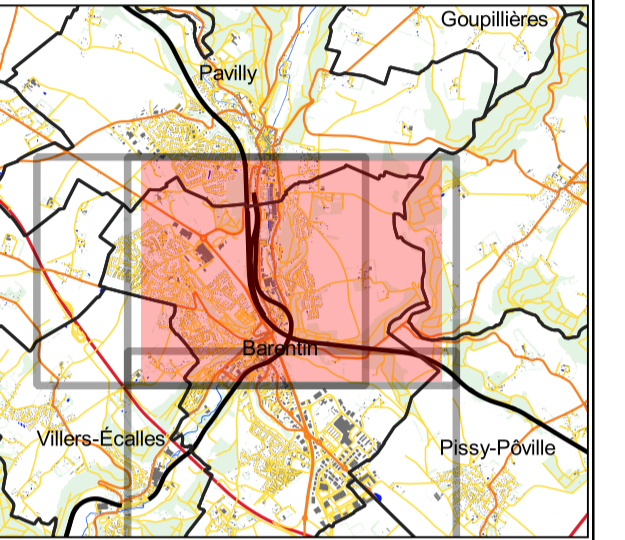
Échelle pour édition au format A3 : 1:10000



Localisation du secteur dans la zone d'étude



Localisation de la feuille BAR-2



Légende

Aléa d'inondation

Aléa d'inondation par débordement

Aléa faible

Aléa moyen

Aléa fort

Cotes de référence

Aléa d'inondation par remontée de nappe

Zones exposées (aléa unique)

Fond cartographique

Limites communales

Limites du bassin versant

Zone non étudiée (hors bassin versant)

Bâti existant

Cimetières

Parcelles cadastrales

Étangs, mares, etc.

Bassins de rétention

Étangs, mares, etc.

Bassin de STEP

Lit mineur des cours d'eau non étudiés

Zones boisées

Voies de communication

Autoroute

Routes départementales

Autres routes

Voie ferrée

Topographie

Courbes de niveau (eq. 5 m)

Talus et ruptures de pente

Fond cartographique :

Parcelles cadastrales d'après DG12020*

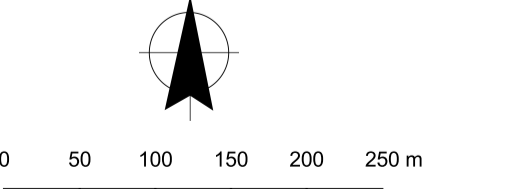
Bâti d'après DG12020*

Éléments topographiques : BDTopo 2018**

* les parcelles et le bâti ont été modifiés localement pour assurer la cohérence des fonds avec les données topographiques et la BDOrtho, notamment pour la position des cours d'eau.

** les zones boisées ont été supprimées dans l'emprise des zones d'aléas pour faciliter la lecture des cartes.

Les ouvrages hydrauliques ont été identifiés à partir des données transmises au service instructeur. Des compléments ponctuels ont été apportés d'après les photographies aériennes disponibles.

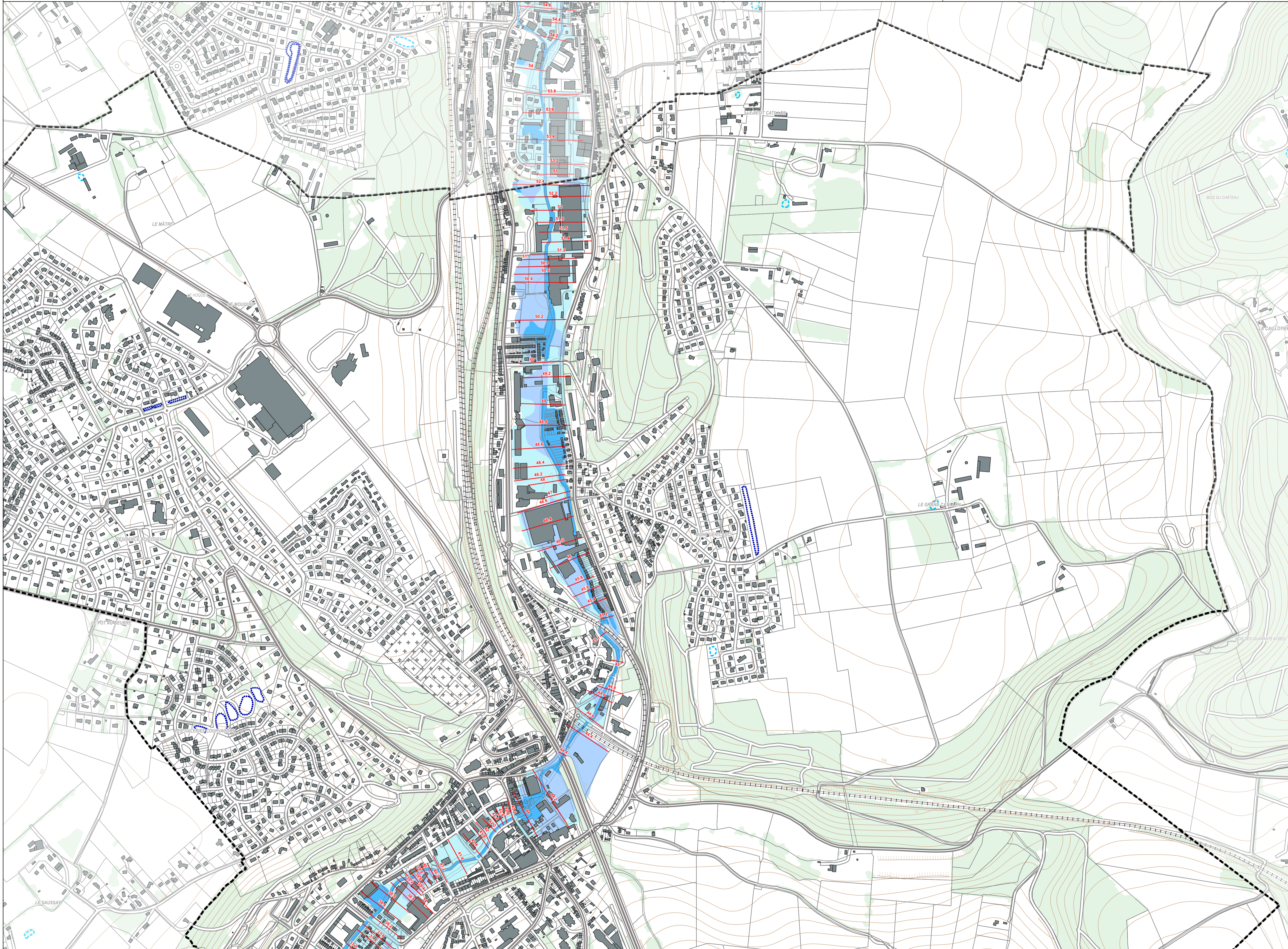


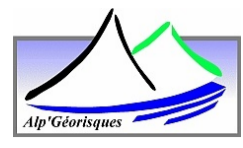
Echelle pour édition au format A1 : 1:5,000

Echelle pour édition au format A3 : 1:10000

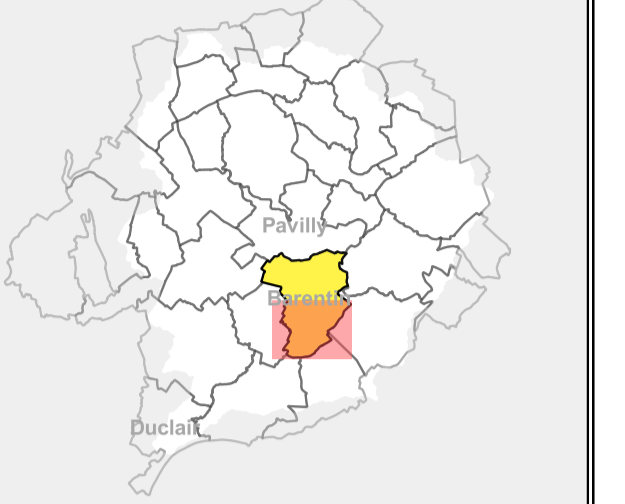
Novembre 2021

17/11/2021 - version 6

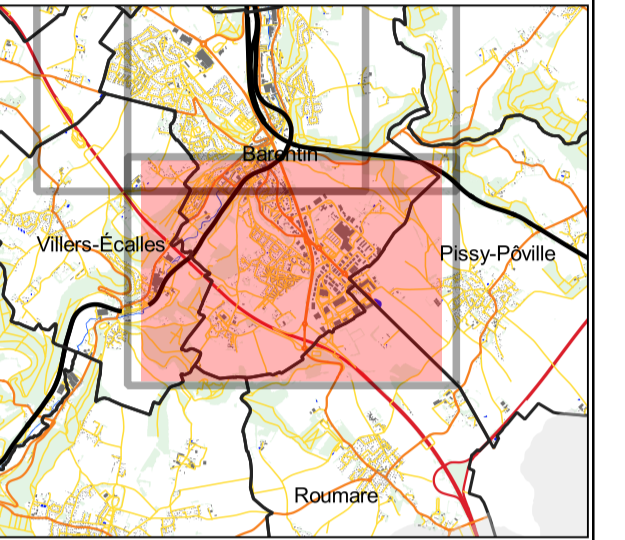




Localisation du secteur dans la zone d'étude



Localisation de la feuille BAR-3



Légende

Aléa d'inondation

Aléa d'inondation par débordement

- Aléa faible
- Aléa moyen
- Aléa fort
- Cotes de référence

Aléa d'inondation par remontée de nappe

- Zones exposées (aléa unique)

Fond cartographique

- Limites communales
- Limites du bassin versant
- Zone non étudiée (hors bassin versant)
- Bâti existant
- Cimetières
- Parcelles cadastrales

Étangs, mares, etc.

- Bassins de rétention
- Étangs, mares, etc.
- Bassin de STEP
- Lit mineur des cours d'eau non étudiés
- Zones boisées

Voies de communication

- Autoroute
- Routes départementales
- Autres routes
- Voie ferrée

Topographie

- Courbes de niveau (eq. 5 m)
- Talus et ruptures de pente

Fond cartographique :
 Parcelles cadastrales d'après DG2020*
 Bâti d'après DG2020*
 Éléments topographiques : BDTopo 2018**

* les parcelles et le bâti ont été modifiés localement pour assurer la cohérence des fonds avec les données topographiques et la BDOrho, notamment pour la position des cours d'eau.

** les zones boisées ont été supprimées dans l'emprise des zones d'aléas pour faciliter la lecture des cartes.

Les ouvrages hydrauliques ont été identifiés à partir des données transmises au service instructeur. Des compléments ponctuels ont été apportés d'après les photographies aériennes disponibles.



0 50 100 150 200 250 m

Échelle pour édition au format A1 : 1:5,000
 Échelle pour édition au format A3 : 1:10000

